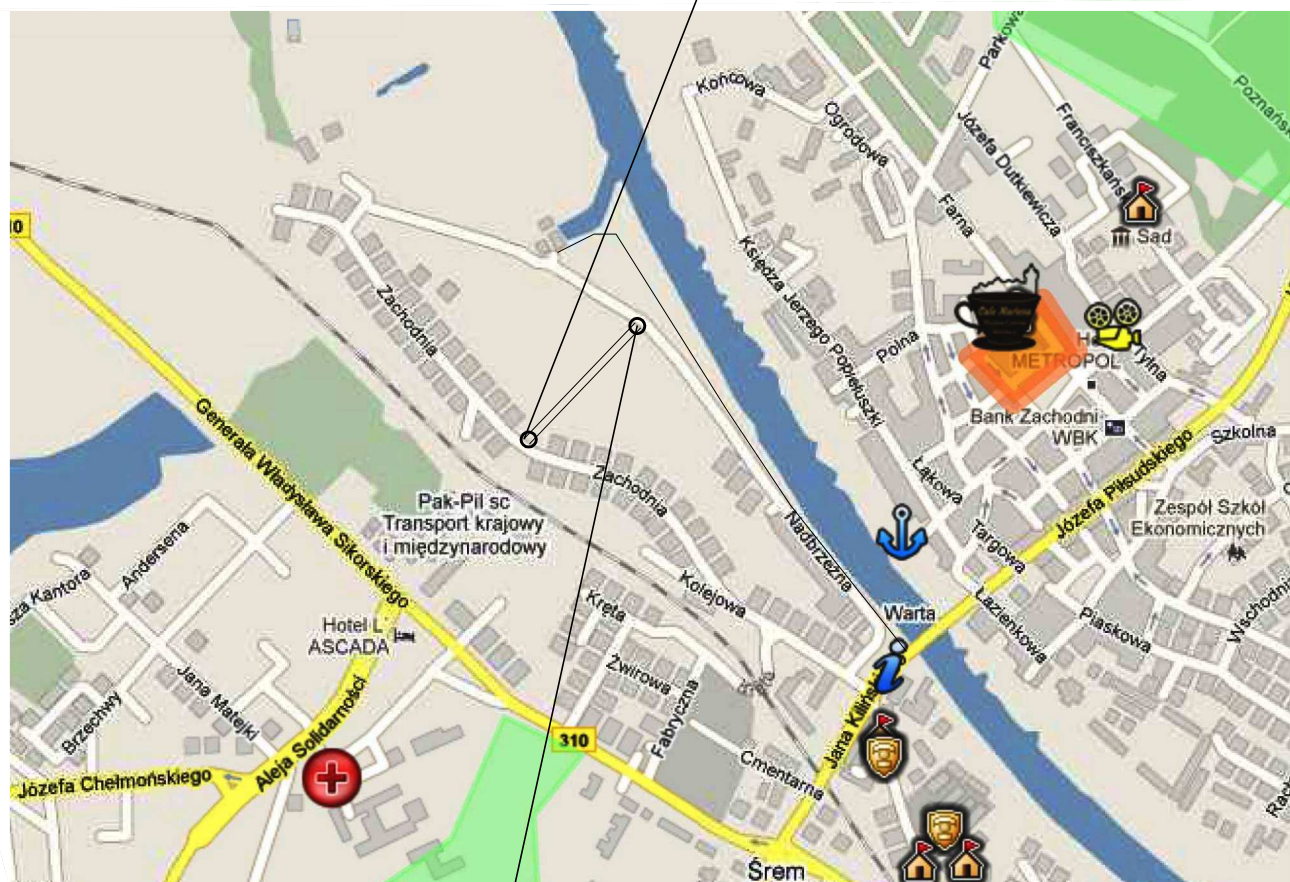


Koniec przebudowy łącznika ul. Nadbrzeżnej i ul. Zachodniej
w Śremie w ramach istniejącego pasa drogowego
km 0+168,40



Początek przebudowy łącznika ul. Nadbrzeżnej i ul. Zachodniej
w Śremie w ramach istniejącego pasa drogowego
km 0+000

<i>Jednostka projektowa:</i> P.D.M."DROMOST" Sp. z o.o. 63-112 Brodnica, Żabno 2A TRANS-BAU-PROJECT Sp. z o.o. 62-050 Mosina, Pl. 20 Października 9		<i>Zamawiający:</i> Gmina Śrem 63-100 Śrem, Pl. 20 Października 1	
<i>Stadium:</i> Projekt budowlano- wykonawczy	<i>Temat:</i> Przebudowa łącznika ulicy Nadbrzeżnej i Zachodniej w Śremie w ramach istniejącego pasa drogowego	<i>Data:</i> 03.2011	
<i>Skala:</i> 1:10000	<i>Nazwa rysunku:</i> Plan orientacyjny	<i>Nr rys.</i> 1	
<i>Projekt i opracowanie:</i>	<i>Branża:</i>	<i>Nr Uprawnień:</i>	<i>Podpis:</i>
inż. Janusz Fajfer	Drogowa	85/72	
mgr inż. Eliza Jankowska	Drogowa	WKP/0250/PWOD/07	
mgr inż. Wojciech Andrzejak			